

IMPIANTO FOTOVOLTAICO A TERRA DENOMINATO "CAPPELLETTA" CON POTENZA IN IMMISIONE PARI A 10.350,00 kW E RELATIVE OPERE CONNESSE SITUATO NEL COMUNE DI MAPPANO (TO)

PROGETTO DEFINITIVO

PLANIMETRIA SU ESTRATTI DI PRGC

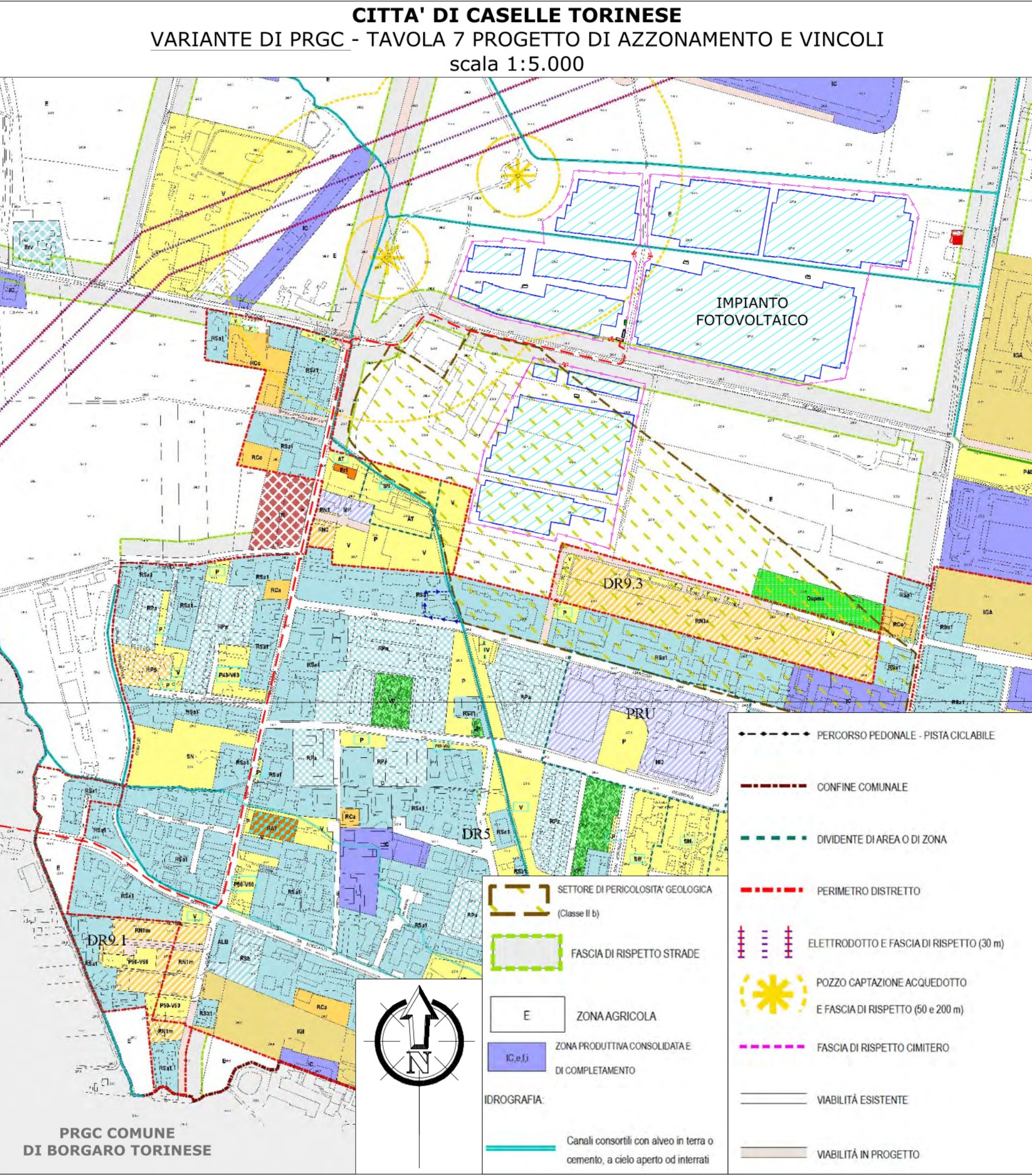
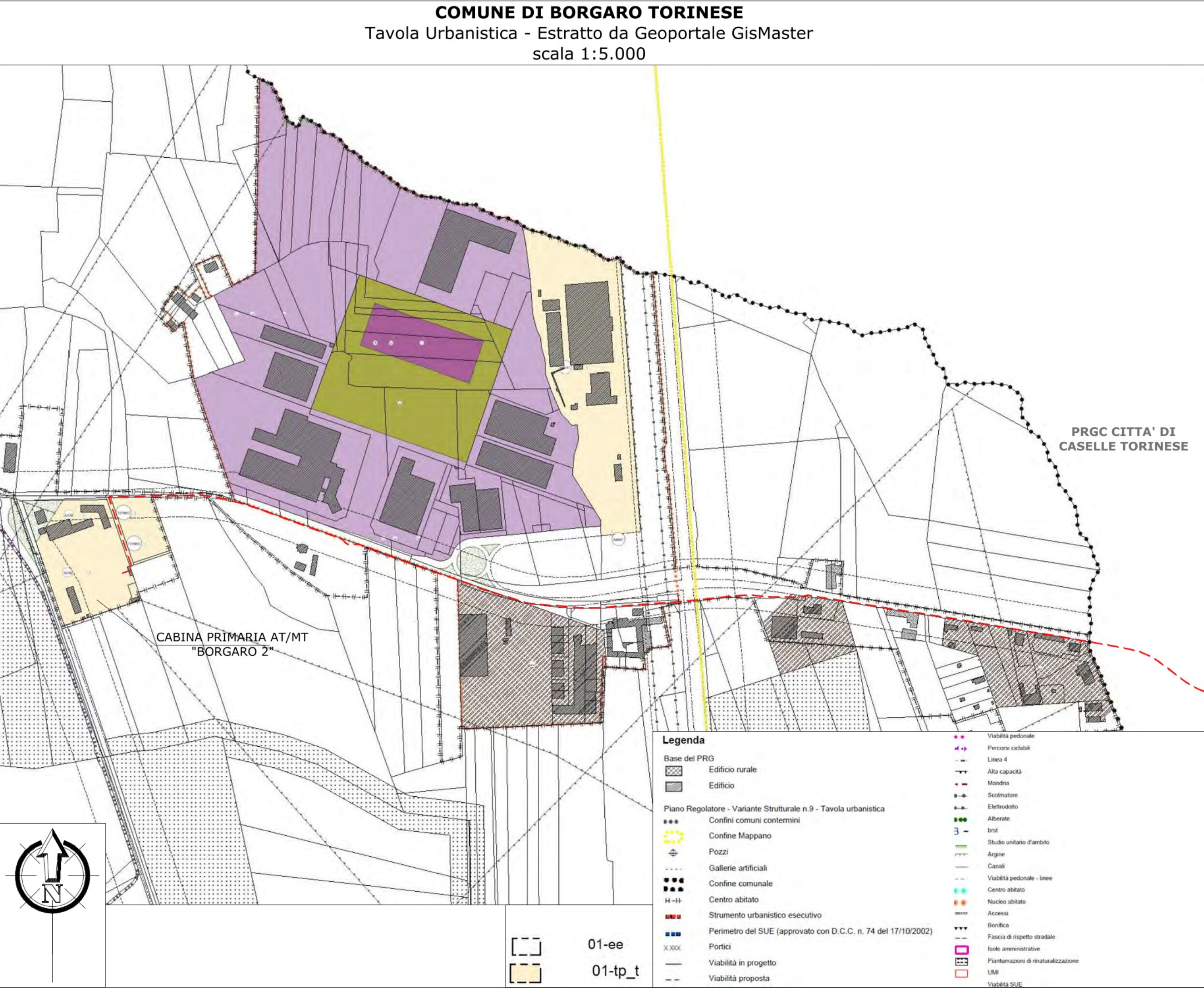
IDENTIFICAZIONE ELABORATO					
Livello Prog.	Codice	Tipo doc.	N° elaborato	Nome file	TIPO ELAB.
		PDF	T4		
SCALA					
1:5.000					
REV.	DATA	DESCRIZIONE		ESEGUITO	VERIFICATO
00	10/2025	Prima emissione - Screening di VIA		GEOM. MARCO MARCHESIO	ARCH. IVANO GARELLI
				GEOM. ALBERTO BALSAMO	

RECHIEDENTE

ReRe 49 S.r.l.
Sede Legale:
Piazza Borromeo, 14 - 20123 Milano (MI)
CF e Partita IVA 14265370966
MI-2771328
rere49srl@legaimail.it

Soggetta all'attività di direzione e al coordinamento da parte di Energie Zukunft Schweiz AG (CH)

Il presente elaborato è di proprietà Renera Energy Italy Srl. Non è consentito riprodurlo o comunque utilizzarlo senza autorizzazione scritta di Renera Energy Italy Srl

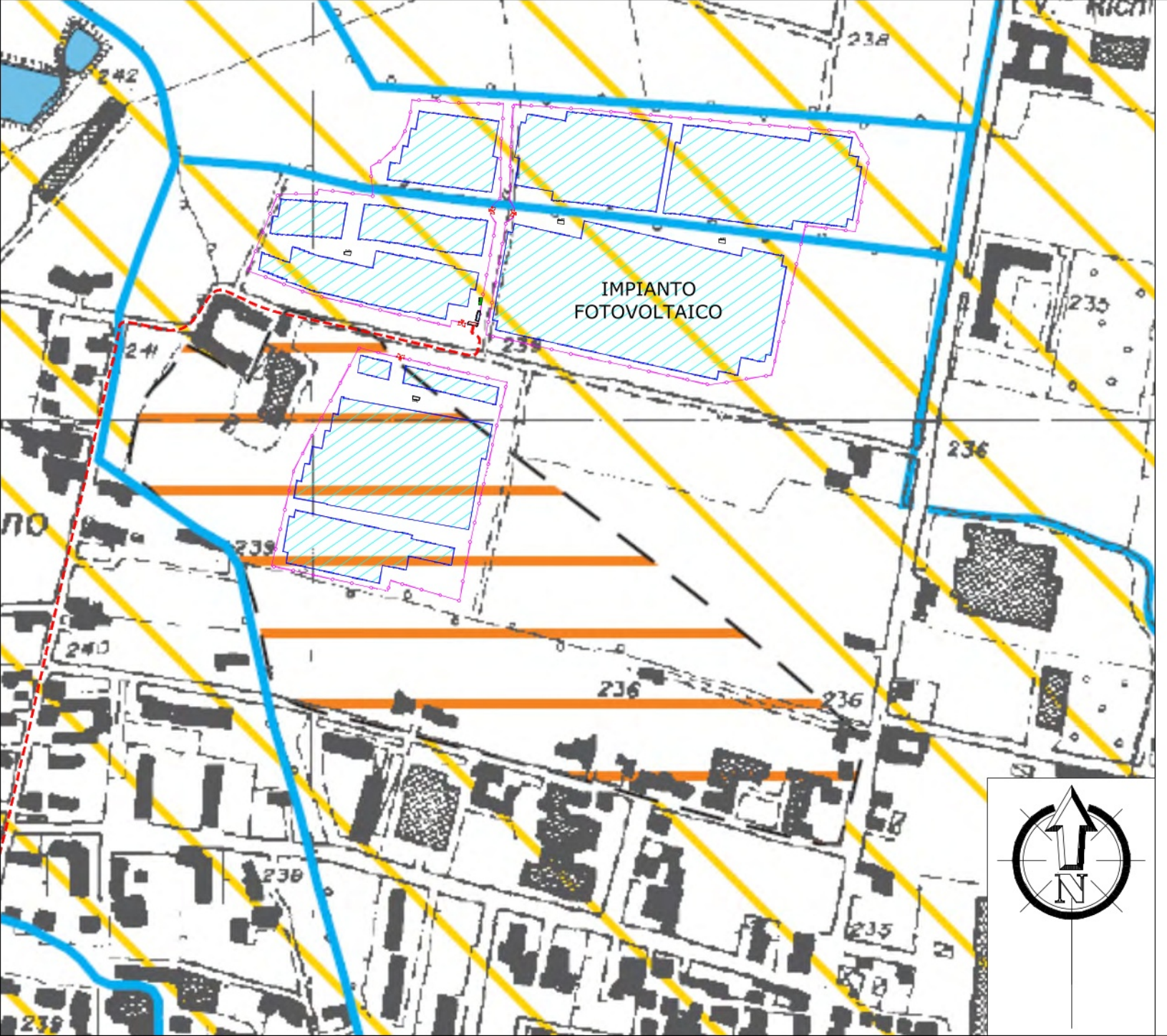
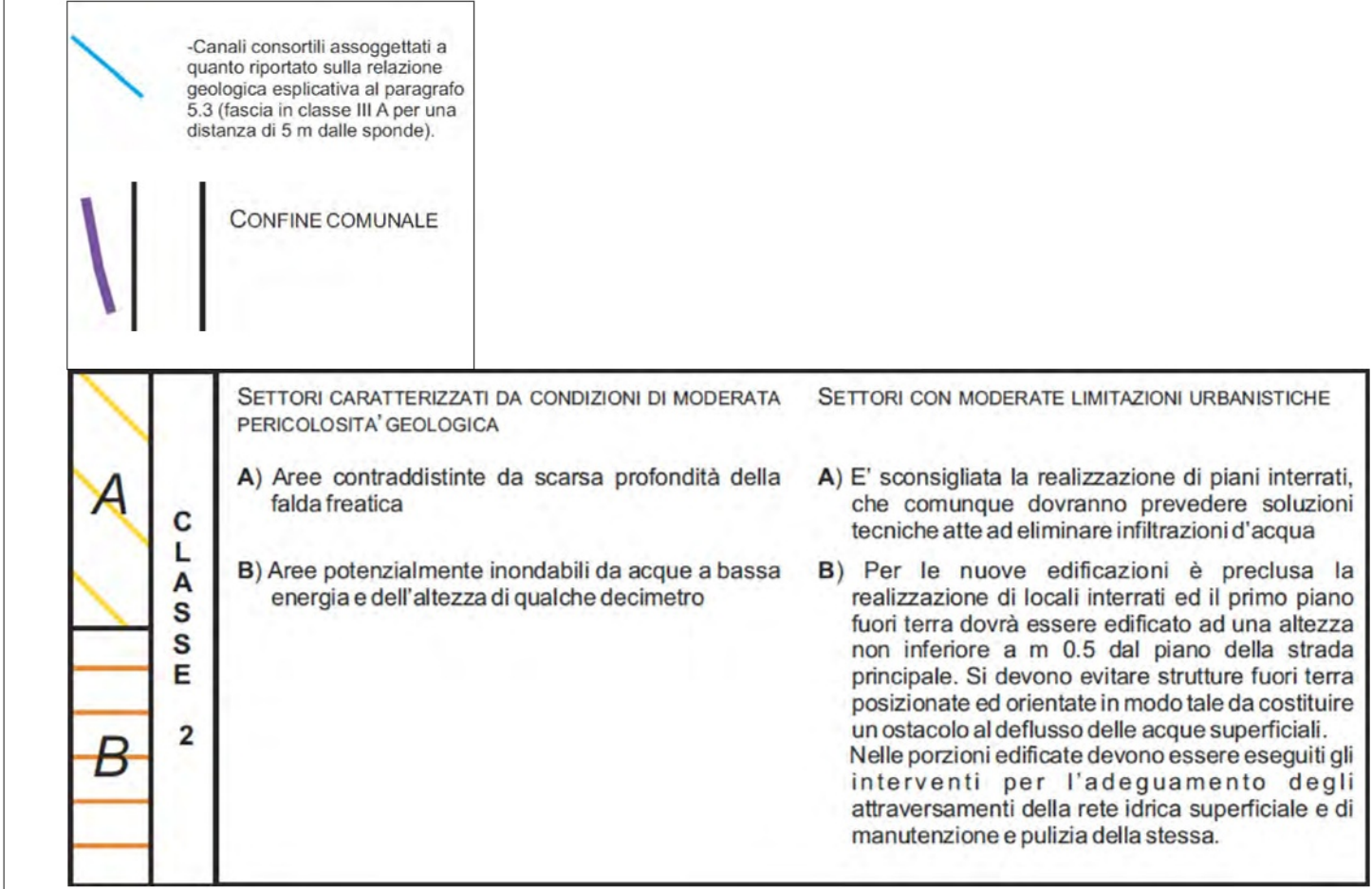


CITTA' DI CASELLE TORINESE

PIANO DI ASSETTO IDROGEOLOGICO - CARTA DI SINTESI DELLA PERICOLOSITA' GEOLOGICA E DELL'IDONEITA' ALL'UTILIZZAZIONE URBANISTICA

ELABORATO G5

scala 1:5.000

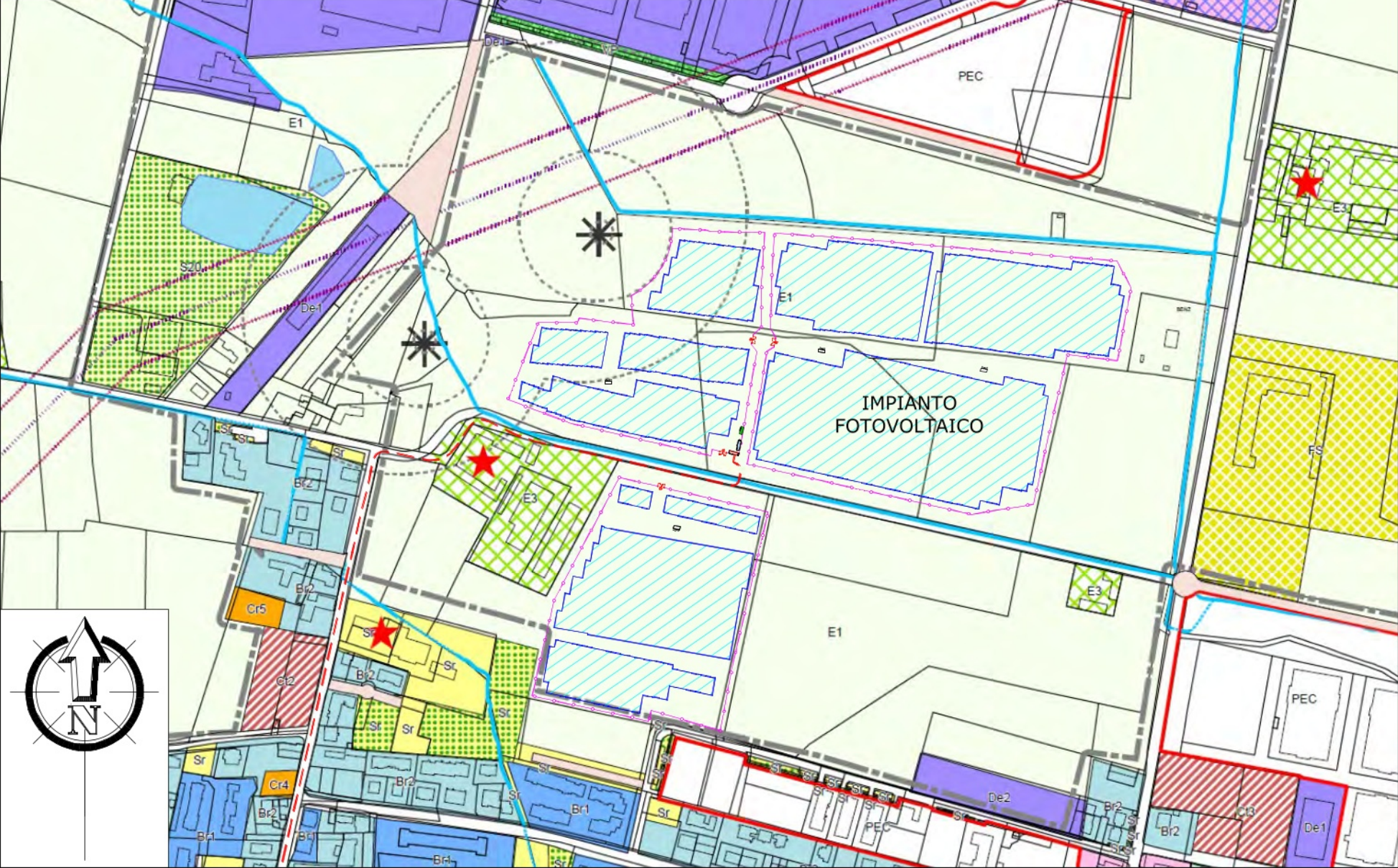


CITTA' DI MAPPANO

PROPOSTA TECNICA DEL PROGETTO PRELIMINARE

TAV. 3.3 PLANIMETRIA GENERALE

scala 1:5.000



LEGENDA OPERE IN PROGETTO

- Recinzione perimetriale
- Area interessata dalle strutture tracker con annessi moduli fotovoltaici
- Cabine di consegna MT e-distribuzione e cabine elettrica utente
- Cabine elettriche di trasformazione
- Linee MT di rete e-distribuzione AI 240 mm²

SISTEMA IDROGRAFICO

- Reticolo idrografico e rete dei canali a cielo aperto

SISTEMA VIABILITA'

- Viabilità esistente
- Viabilità in progetto
- FASCE DI RISPETTO
- Fascia di rispetto cimitero (200 m)
- Proposta riduzione fascia di rispetto cimitero
- Fascia di rispetto elettrodotto
- Fascia di rispetto pozzo captazione acquedotto